

50 mg – Die neue Größe des Originals

Geistlich Bio-Oss® Collagen sichert Ihren Implantationserfolg durch den **Erhalt des Knochenvolumens** genau dort, wo Sie es brauchen:

- ▶ Fill the gap / Spaltauffüllung zwischen Implantat und Alveolenwand
- ▶ bukkale Knochenwanddefekte



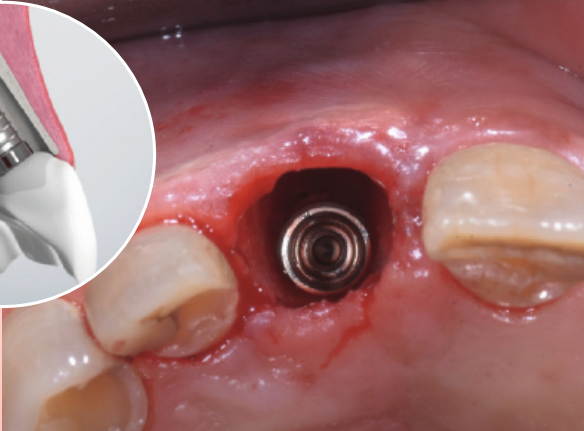
Jetzt mit elektronischer
Gebrauchsanweisung (eIFU)

Fill the gap



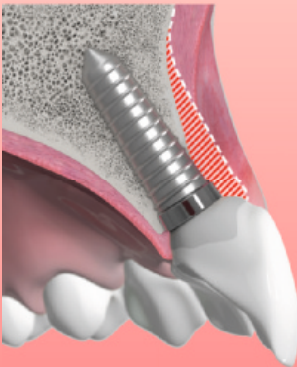
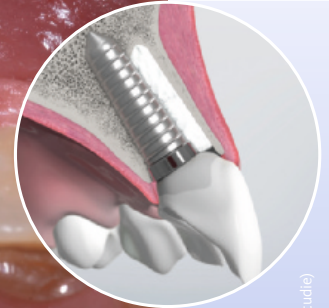
Sehen Sie hier
einen Film über
die Spaltauffüllung
bei einer Sofort-
implantation mit
Geistlich Bio-Oss®
Collagen

Fill the gap mit Geistlich Bio-Oss® Collagen. Eine vorausschauende Lösung.



Langfristiger funktioneller
& ästhetischer Implantations-
erfolg durch:

- › Erhalt des Knochenvolumens²
- › Stabilisierung / Erhalt des Weichgewebes²



1 Jahres-Ergebnis
ohne Spaltauffüllung:
22 % horizontaler
und 1,7 mm vertikaler
Verlust des
Knochenvolumens¹



1 Jahres-Ergebnis nach
Spaltauffüllung mit
Geistlich Bio-Oss® Collagen:
92 % horizontaler
Erhalt des Knochen-
volumens und
0,6 mm vertikaler
Knochenverlust¹

¹ Cardaropoli, D. et al. JPRD 2014;34:631-637. (Klinische Studie)
² Girlanda, FF. et al. Clin Oral Investig. 2019 Oct;23(10): 3885-3893. (Klinische Studie)
Klinische Bilder mit freundlicher Genehmigung von Dr. Daniele Cardaropoli